

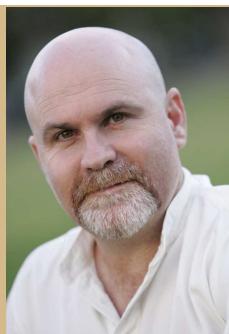
„Soulmate-Delusion“



*Mit der Relationship-Map zur
authentischen Beziehung*

Hamburg - April 2016

Der Australier *Andrew Barnes* ist der Begründer der Awakenwithin-Foundation. Er leitet weltweit Seminare und Retreats in über 33 Ländern und ist Mitglied der Golden Key International Honour Society.



„Soulmate-Delusion & Relationship-Map“

Vortrag: 08. April 2016, 19:30 Uhr, Vvk. 10 EUR, Ak. 15 EUR.

Wochenendseminar: 09.-10. April 2016 Preis pro Person: 250 EUR, pro Paar: 450 EUR

„Expanding Women & Men Sexuality“

Vortrag: 15. April 2016, 19.30 Uhr, Vvk. 10 EUR, Ak. 15 EUR.

Wochenendseminar: 16.-17. April 2016 Preis pro Person: 250 EUR, pro Paar: 450 EUR.

Info & Anmeldung: 0177-4206192, info@practice-life.com,
www.practice-life.com

Dass es den Seelenpartner gibt, steht für Andrew Barnes, internationaler Beziehungscoach, Autor und Master of Health-Science, außer Frage. Aber eben nicht so, wie es uns seit frühester Kindheit die Traumfabrik in Märchen und Filmen erzählt. Gerade diese Kindheitsillusion, die immer noch fest in jedem von uns verankert ist, birgt die eigentliche Gefahr, seinen Seelenpartner zu verpassen oder zu verlieren, weil er eben nicht den gelernten Traumidealen entspricht.

Zum ersten Mal ist Andrew Barnes mit zwei Wochenend-Seminaren in Hamburg

und beeindruckt in diesen mit völlig neuen Perspektiven zu maskulinem und femininem Rollenverhalten, welches unabhängig vom Geschlecht ist.

Er ist Spezialist für ganzheitliche Beziehungsthemen, Gender-Verhalten, Sexualität und Heilung Innerer Wunden. Seit über 20 Jahren entwickelt er Methoden, um ein tiefgreifendes Miteinander erlebbar zu machen, was traumerfüllend und frei von Enttäuschungen und falschen Erwartungen ist.

Im ersten Seminar „*Soulmate-Delusion & Relationship-Map*“

präsentiert Andrew anhand seiner eigens dafür entwickelten Relationship-Map wie Rollen auch unter dem Gesichtspunkt von erwachsenem und unerwachsenem Verhalten gesehen werden können und zeigt Lösungen der daraus resultierenden Konflikte und Herausforderungen im Rahmen der bewussten Beziehungskommunikation auf. Laut Andrew bringen wir in jede Beziehungssituation in unserem Leben unsere Erfahrungen und die daraus gelernten Verhaltensweisen aus der Vergangenheit mit.

Diese zugleich sichtbare und unsichtbare Geschichte beeinflusst und bestimmt sogar, wie wir uns bei jeglichem sozialen Kontakt verhalten. Dies gilt sowohl im privaten gegenüber Freunden, der Familie und unserem Partner, wie auch im beruflichen Umfeld gegenüber Kollegen, Klienten und Vorgesetzten. Mit dem Ziel einer authentischen Verhaltensweise müssen wir bewusst unsere alten Verhaltensmuster, Glaubenssätze und Ängste beleuchten, und lernen diese im „Hier und Jetzt“ zu beeinflussen und zu verändern.



In einem eigens dafür konzipierten zweiten Seminar „*Expanding Women & Men Sexuality*“

geht Andrew dann auf das Thema Sexualität ein und fokussiert dabei auf die kreative und heilende Kraft die diese in sich trägt. Erfrischend präzise und in einer humorvollen, lockeren Art, wie sie den Australiern innewohnt, blickt er auf die weibliche und männliche Sexualität und dessen Stellenwert und Potential innerhalb einer Beziehung. Dabei berücksichtigt er immer wissenschaftlich belegbare, aktuelle und historische Fakten. Als Ergebnis überrascht er mit der Tatsache, dass es entgegen der Mars/Venus Theorie mehr Gemeinsamkeiten als Geschlechter spezifische Unterschiede gibt, und zwar sowohl auf physischer als auch auf emotionaler und energetischer Bewusstseinssebene.

Termine:

Erstes Seminar:

„*Soulmate-Delusion & Relationship-Map*“

Vortrag: 08.April 2016, 19:30 Uhr, Vvk. 10 EUR, Ak. 15 EUR.

Wochenendseminar: 09.-10. April 2016 Preis pro Person: 250 EUR, pro Paar: 450 EUR

Zweites Seminar:

„*Expanding Women & Men Sexuality*“

Vortrag: 15.April 2016, 19.30 Uhr, Vvk. 10 EUR, Ak. 15 EUR.

Wochenendseminar: 16.-17. April 2016 Preis pro Person: 250 EUR, pro Paar: 450 EUR.